

Ufersicherung Devin, BA „Jugendherberge“ und BA „Steilufer“ (1. TA)

Projektgebiet: Bucht des Strelasunds im Osten der Hansestadt Stralsund
 Auftraggeber: Hansestadt Stralsund, Bauamt
 Aufgabe: Erneuerung der Ufersicherung, Errichtung von Steinbuhnen, Strandverbreiterung
 Technische Planung, Leistungsphasen 1-9 nach § 55 HOAI, örtliche Bauüberwachung
 Bearbeitungszeit: 2005-2007
 Baukosten: 255.000 Euro

Regionalplanung

Umweltplanung

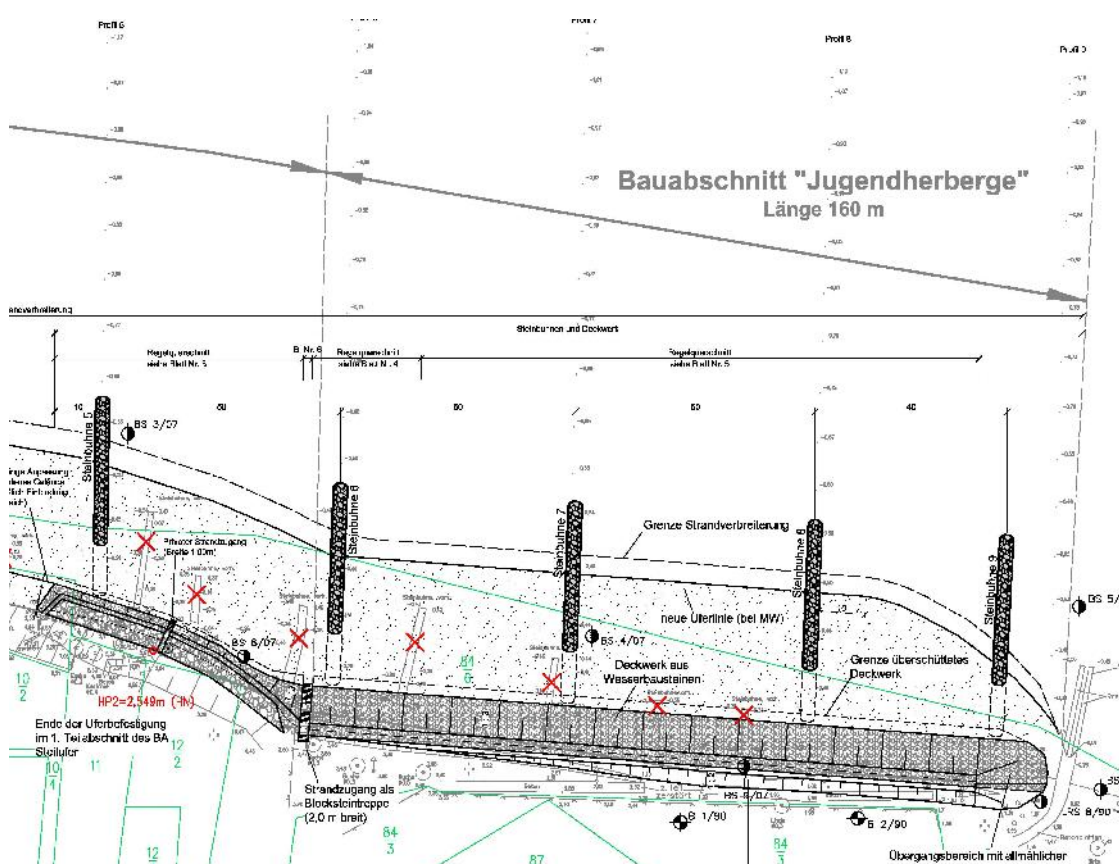
Landschaftsarchitektur

Landschaftsökologie

Wasserbau

Immissionsschutz

Hydrogeologie



Ausschnitt Lageplan



Angaben zum Projektgebiet

- Befestigungsoberkante der Ufersicherung:
 - BA Jugendherberge: 3,05 m HN
 - BA Steilufer: 1,32 / 1,60 m HN
- Länge der Steinbuhnen: 40 m
- Abstand der Steinbuhnen: 40 bis 50 m
- neue Strandbreite: 25 m

Planungsaufgabe

- Ufersicherung für BHW_{75%} im BA Jugendherberge und für HW₂₀ (ohne Wellenauflauf) im BA Steilufer

Baumaßnahmen

- Rückbau der alten Ufersicherung aus Betonelementen
- 160 m Deckwerk aus Wasserbausteinen zur Ufersicherung
- 6 Steinbuhnen aus Wasserbausteinen (Steine > 0,70 m)
- Aufschüttung eines Sandstrandes, Breite 25 m
- Gestaltung eines Strandzug über das Deckwerk als Böschungstreppe
- Anpflanzung von Gehölzen hinter dem Deckwerk

