

Trebspolderrenaturierung Polder Volksdorf, Nebenpolder Wiesen unterhalb Volksdorf und Polder Nossendorf

Projektgebiet	Drei kleine Polder am linken Ufer der Trebel zwischen Tribsees und Demmin
Auftraggeber	DEGES, Deutsche Einheit Fernstraßenplanungs- und -bau GmbH Berlin
Aufgabe	Rückbau der Polder und Einstellung moorschutzgerechter Wasserstände (Überstau bzw. Vernässung), Anpassung der Vorflut am Talrand (ausmündende Dränagen und Rohrleitungen)
Leistungsphasen	3 bis 5 (§ 43 HOAI)
Fläche	155 ha
Bearbeitungszeit	2000 (Planfeststellung), 2013 (Ausführungsplanung)

Regionalplanung

Umweltplanung

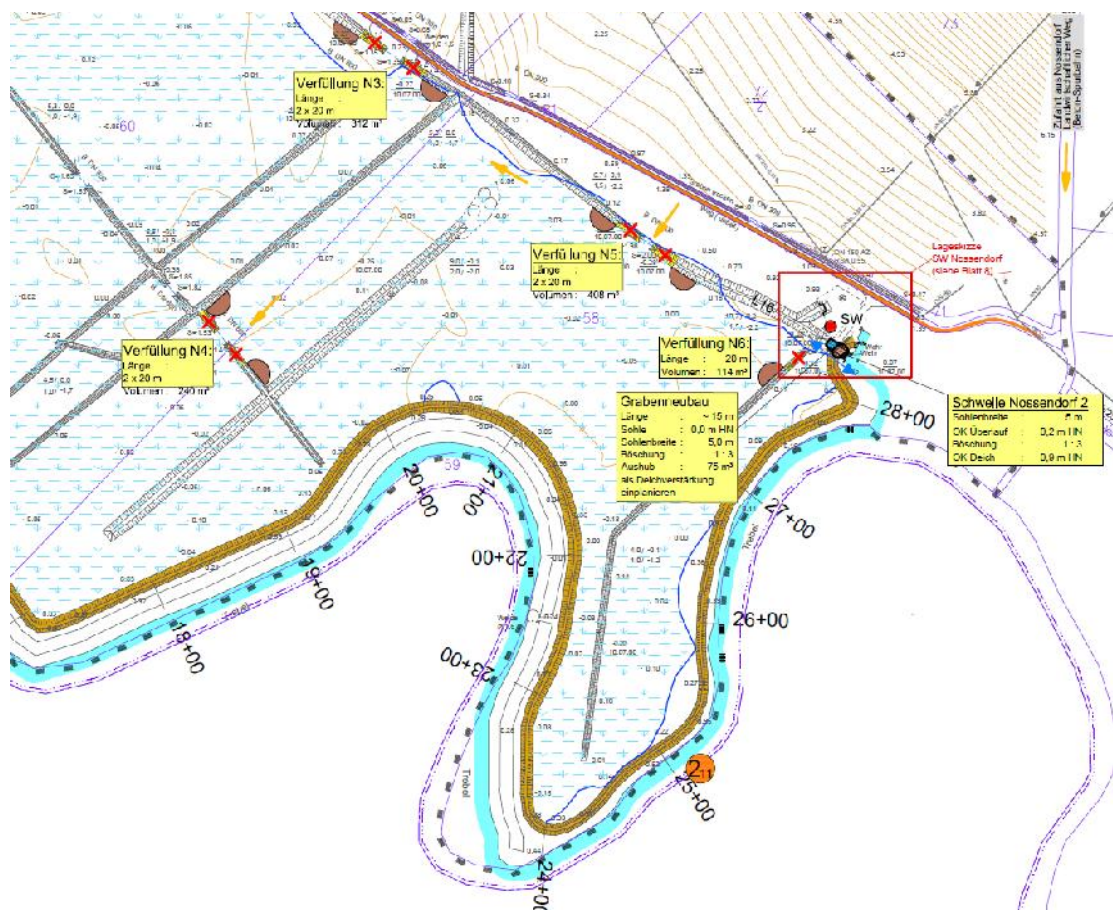
Landschaftsarchitektur

Landschaftsökologie

Wasserbau

Immissionsschutz

Hydrogeologie



Lageplanausschnitt Polder Nossendorf



Überprüfung der Höhenverhältnisse im Polder

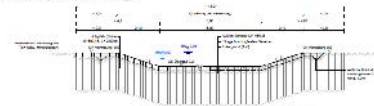


Kleinschöpfwerk Volksdorf

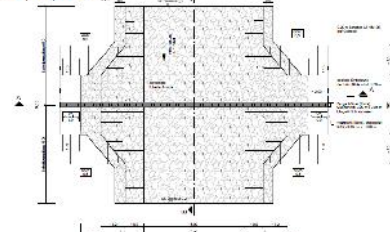
Bauliche Maßnahmen

- (Teil-)Rückbau von 2 Kleinschöpfwerken
- Örtliche Verfüllung der Poldergräben mit Torf (8.700 m³) an 25 Standorten
- Sicherung / Höherlegung von 5 Dränausmündungen am Talrand
- Errichtung von zwei befestigten Deichüberlaufstrecken zur Einstellung des Stauziels im Polder Nossendorf (siehe rechts: Schnitt und Draufsicht)
- Holzung, Wasserhaltung, Rückbau von Stauvorrichtungen und Rohrdurchlässen

SCHNITT A. A (Fritzpärstellung)



DRÜSICHT I (Fritzpärstellung)



Vernässte Wiesen unterhalb Volksdorf



Eingestaute Ackerdränage am Talrand