

Ersterfassung infrastruktureller Daten Naturpark Sternberger Seenland

Lage Mecklenburgische Seenplatte, Westmecklenburg
 Auftraggeber Landesamt für Umwelt, Naturschutz und Geologie Mecklenburg-Vorpommern (LUNG M-V)
 Aufgabe Ersterfassung infrastruktureller Daten im Bereich des Naturparks Sternberger Seenland
 Projektleiter Dipl.-Ing. Dirk Müller (MAS GIS)
 Fläche 54.000 ha

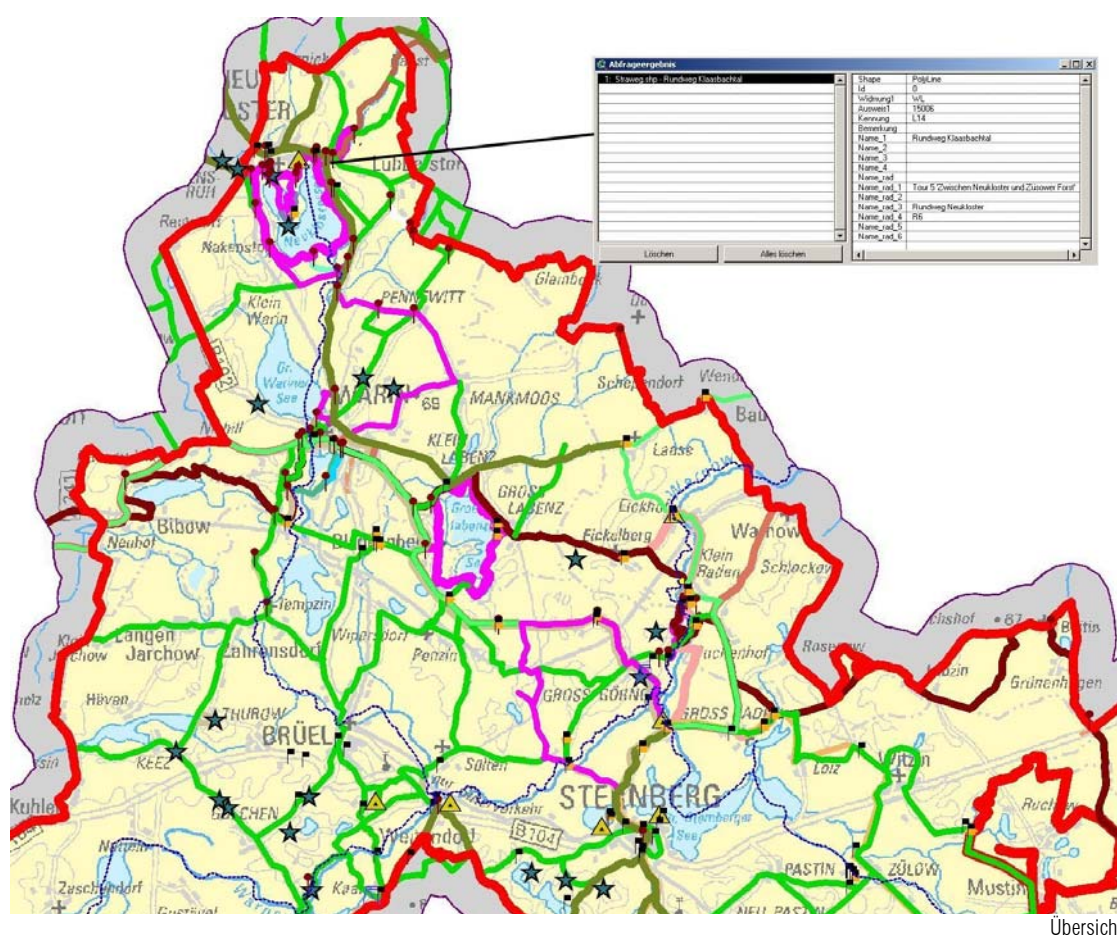
Regionalplanung

Umweltplanung

Landschaftsarchitektur

Landschaftsökologie

Immissionsschutz



Übersicht

Nach Vorgabe des LUNG M-V wurden für die Naturparkverwaltung des Naturparks Sternberger Seenland Daten zu Infrastrukturobjekten des Naturparks erfasst, digitalisiert und dokumentiert.

Die Erarbeitung umfasste:

- die Erstellung einer Digitalisierungsgrundlage
- die Digitalisierung der Daten im Shape-Format für ArcView 3.2
- die Bearbeitung der Geometrie- und Sachdaten nach vorgegebener Standardverzeichnis- und -datenstruktur
- die Beschreibung der Daten in einer Datendokumentation

Durch das LUNG M-V benannte, zu erfassende Infrastrukturobjekten waren:

- Straße und Wege mit Widmung, Kennung, Nutzungsart, spezieller Ausweisung (Kfz/Rad/Wandern)
- Wasserwanderstrecken
- Schutzhütten
- Park- und Rastplätze (Art)
- Zeltplätze
- Infopunkte, Eingangsbereiche (Art und Ausstattung)
- Natürliche Aussichtspunkte
- Beobachtungstürme, -stände, -plattformen

Als Datengrundlage wurden eigene sowie durch den Naturpark zur Verfügung gestellte analoge und digitale Daten verwendet.