

Landesweite Anpassung der oberirdischen Einzugsgebiete EGZ25 an das Gewässernetz DLM25/ DLM25W

Lage	Mecklenburg-Vorpommern
Auftraggeber	Landesamt für Umwelt, Naturschutz und Geologie Mecklenburg-Vorpommern (LUNG M-V)
Aufgabe	Überarbeitung der Gebietsverschlüsselung und Erstellung der Flächen-, See- und Pegelverzeichnisse
Projektleiter	Dipl.-Ing. Dirk Müller (MAS GIS)
Fläche	23.180 km ²

Regionalplanung

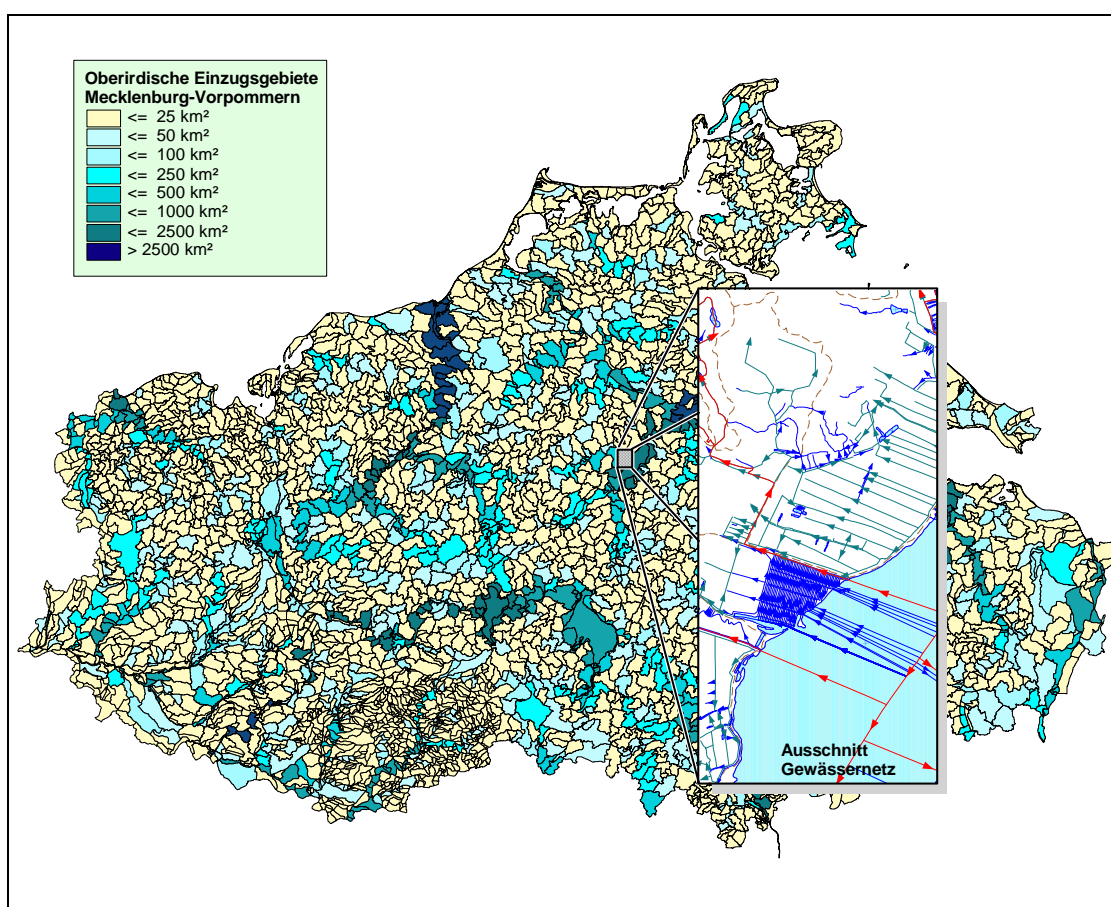
Umweltplanung

Landschaftsarchitektur

Landschaftsökologie

Wasserbau

Immissionsschutz



Übersichtskarte der Einzugsgebiete Mecklenburg-Vorpommerns mit Ausschnitt aus dem digitalen Gewässernetz

Im Bearbeitungszeitraum von November 2003 bis November 2006 erfolgte eine vollständige Überarbeitung des landesweiten Gewässernetzes (linien- und flächenhafte Binnengewässer) sowie eine Anpassung der Oberirdischen Einzugsgebiete. Grundlagen bildeten die Ersterfassung des Gewässernetzes auf Basis des ATKIS-Standes 2002, die Oberirdischen Einzugsgebiete Stand 2000 sowie Zuarbeiten aller Wasser- und Bodenverbände (WBV). Wesentlicher Grundsatz der Bearbeitung war die Wahrung einer exakten Übereinstimmung mit den - gesetzlich als Basis-Geoinformationssystem festgelegten - ATKIS-Geometrien, sofern die für die wasserfachliche Abbildung erforderlichen Elemente enthalten waren.

Die Ergebnisse liegen als topologisch geprüftes ArcInfo-Coverage vor. Zur Gewährleistung der Vorgaben (insbesondere Erhaltung exakter ATKIS-Geometrien, topologisch Ausbildung aller Geometrieebenen) wurden sämtliche Bearbeitungsschritte sukzessive mittels ArcInfo (ArcGIS) geometrisch integriert und mehrfach komplexen topologischen Prüfungen (einschließlich Fehlerbereinigung) unterzogen. Das resultierende Coverage enthält die vollständigen Linien- und Flächengeometrien sowie weitere anhand der Attributierungen zu aggregierende Fachinhalte als Routensysteme (Gewässerkennzahl, WBV-Codierung) bzw. Regionen (Einzugsgebiete, Seen).