

# Gefährdungseinschätzung für den Golfpark Jasmund / Neddesitz

Lage Sargard – Neddesitz (Rügen)  
 Auftraggeber Golfpark Jasmund GmbH  
 Aufgabe Ermittlung und Bewertung des Gefährdungspotenzials der Golfplatznutzung für die Wasserfassungen Quoltitz und Sargard und Einfluss auf den Landschaftswasserhaushalt, Aufzeigen von Möglichkeiten zur Konfliktminimierung  
 Projektleiter Dr. Thoralf Spangenberg  
 Fläche ca. 67 ha

Regionalplanung

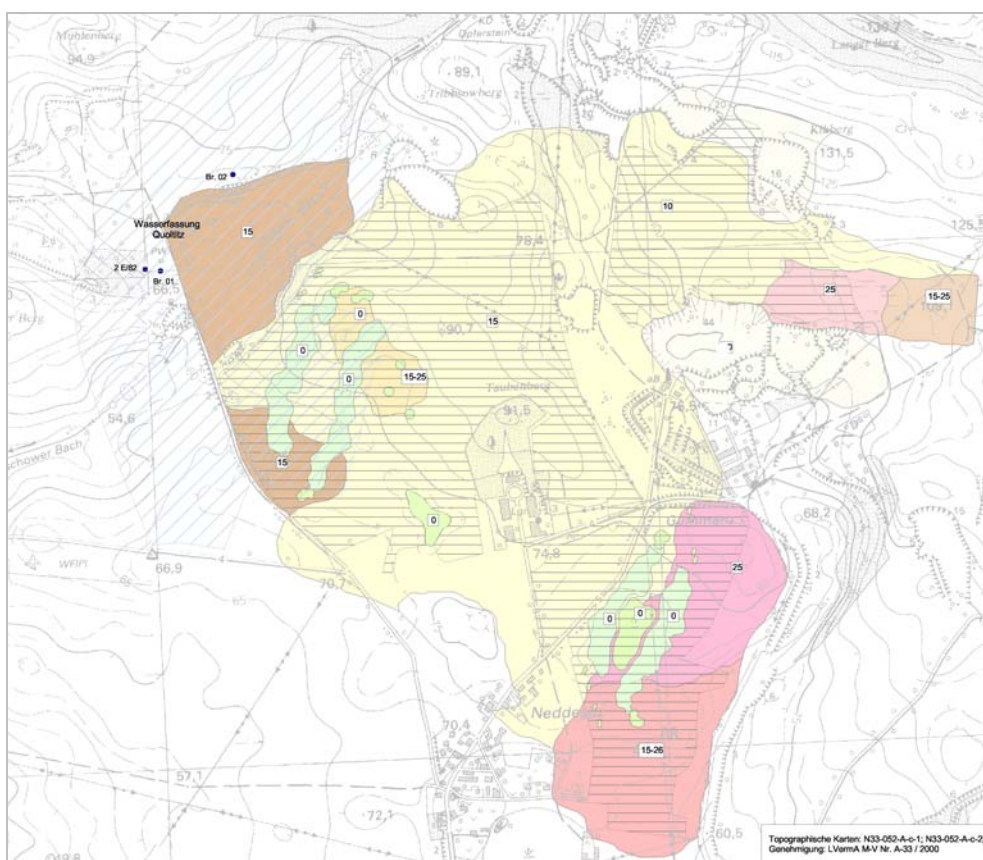
Umweltplanung

Landschaftsarchitektur

Landschaftsökologie

Wasserbau

Immissionsschutz



Karte der Grundwassergeschützklassen und Quantifizierung der Grundwasserneubildung unter Berücksichtigung der Flächenversiegelung

Der geplante Golfpark überschneidet sich mit den geplanten Trinkwasserschutzonen III (TWSZ) der Wasserfassungen (WF) Quoltitz und Sargard und teilweise mit der TWSZ II der WF Quoltitz. Ziel des Gutachtens war die Ermittlung und Bewertung des vom geplanten Golfpark ausgehenden Gefährdungspotenzials für die WF und den Landschaftswasserhaushalt. Die geologischen und hydrogeologischen Verhältnisse des Untersuchungsgebietes wurden anhand von 14 Schlitzsondierungen und 20 Sondierbohrungen untersucht und unter Verwendung von Archivunterlagen und -bohrungen des LUNG ausgewertet. Im Ergebnis dieser Untersuchungen konnte die Grundwassergeschüttheit räumlich differenziert werden. Ausgehend von diesen Ergebnissen wurden Möglichkeiten der Vermeidung

und Reduzierung von Konflikten aufgezeigt. Mittels einer Grundwasserneubildungsberechnung wurde die Änderung des Grundwasserdargebotes der WF durch Abdichtung von Spielelementen bewertet.

In einem zweiten Teil des Gutachtens wurde eine Wasserbilanz erstellt, um die Möglichkeiten der Bereitstellung von Beregnungswasser in Vorratsteichen zu beurteilen.