

# Spielplatz am StAUN

Lage	Altstadt Stralsund
Auftraggeber	Stadterneuerungsgesellschaft mbH Stralsund
Aufgabe	Neugestaltung des Freiraumes mit Einordnung eines Spielplatzes
Projektleiter	Landschaftsarchitektin Anke Boslau, Landschaftsarchitekt Ulf-Michael Neubert
Leistungsphasen	1 - 8 (§15 HOAI)
Fläche	ca. 2.000 m <sup>2</sup>
Baukosten	ca. 214.000 Euro

Regionalplanung

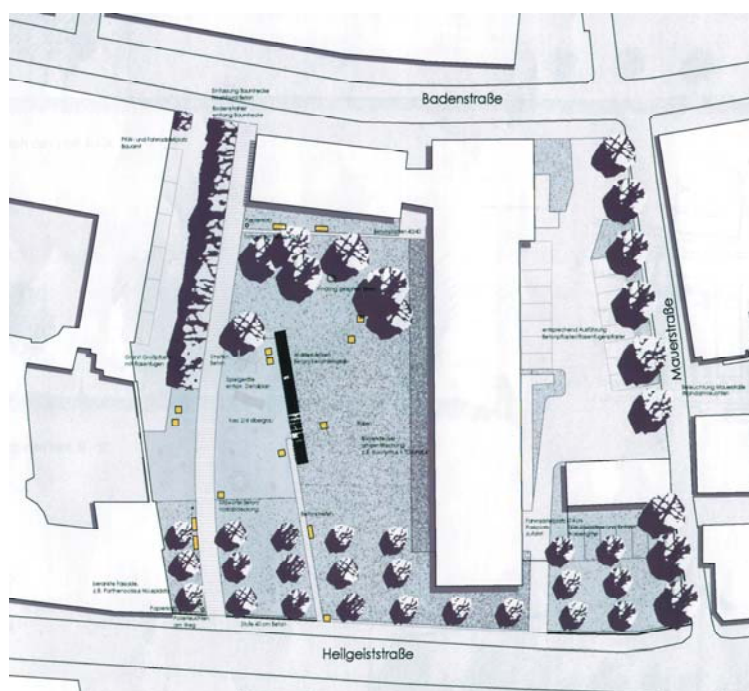
Umweltplanung

Landschaftsarchitektur

Landschaftsökologie

Wasserbau

Immissionsschutz



Lageplan



In der Altstadt Stralsunds wurde im Zuge der Sanierung eines denkmalgeschützten Gebäudeensembles der 50er Jahre die Gestaltung der dazugehörigen Freifläche realisiert.

Dem Entwurf liegen zwei Hauptanliegen zugrunde. Zum einen ist es die Freistellung des solitären Gebäudes in eine charakteristische, ihm zugeordnete Grünfläche und zum anderen die Einbindung des Ensembles in die historischen Bebauungsstrukturen.

Das Gebäude wird in eine ruhige Rasenfläche gebettet, die sich zum Straßenraum hin öffnet.

Entlang der Straße zeichnet ein kleinkroniges Baumraster in seiner Fläche und Begrenzung die historischen Baufluchten nach und vermittelt zwischen den zwei sich überlagernden historischen Ebenen. Die vorhandenen Baumgruppen betonen den lichten Charakter der Fläche.

Die Spielfläche befindet sich als Teil der Rasenfläche am Rand des Fuß- und Radweges. Zwischen Rasenfläche und Spielbereich liegt ein langgestrecktes Wasserbecken. Seine Oberfläche ist eine überspülte Fläche mit flachem Wasserspiegel. Über die gesamte Rasenfläche sind Sitzwürfel locker angeordnet. Entlang der Wege befinden sich Bänke.

