

# Neuregulierung des hydrologischen Systems im Polder Neukalen-Salem

|                  |  |
|------------------|--|
| Lage             | am Westufer des Kummerower Sees, Landkreis Demmin  |
| Auftraggeber     | Zweckverband „Peenetal-Landschaft“ Anklam  |
| Aufgabe          | Auflösung des Polders, Wiederherstellung der natürlichen Vorflut, Schaffung der Voraussetzungen für Weiterführung der extensiven Grünlandnutzung, Vernässung der höher gelegenen Randbereiche der Moorniederung<br>Technische Planung, Leistungsphasen 1-9 nach §55 HOAI, Vermessungsleistungen, Baugrunderkundung |
| Projektleiter    | Dipl.-Ing. Kai Schmidt   |
| Bearbeitungszeit | 2003- 2006   |
| Baukosten:       | 110.000 Euro   |

Regionalplanung

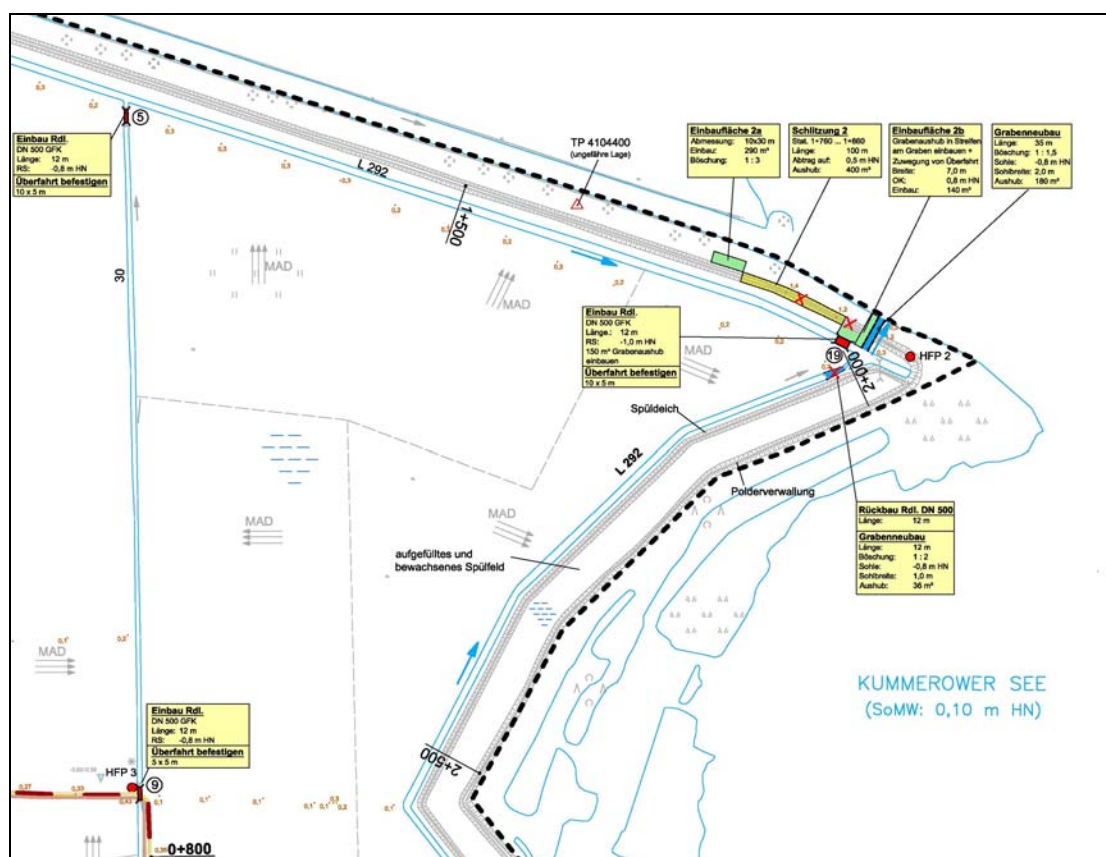
Umweltplanung

Landschaftsarchitektur

Landschaftsökologie

Wasserbau

Immissionsschutz



Lageplanausschnitt



## Angaben zum Projektgebiet

|                       |                               |
|-----------------------|-------------------------------|
| Polderfläche:         | 277 ha                        |
| Geländehöhen:         | größtenteils 0,1 bis 0,3 m HN |
| Moormächtigkeiten:    | 5- 6 m                        |
| Länge der Verwallung: | 4,8 km                        |
| MW (Kummerower See):  | 0,2 m HN (SoMW 0,1 m HN)      |

## Baumaßnahmen:

- Teiltrückbau (Schlitzung) der Verwallung auf 5 x 100 m Länge
- Rückbau eines Kleinschöpfwerkes,
- Instandsetzung / Aufhöhung eines 2.100 m langen Weges mit 1.140 m<sup>3</sup> Brechkornmisch,
- Herstellung von 610 lfm Gräben,
- Ausbau von 56 lfm Durchlässen / Rohrleitung und 5 Stück Schächten,
- Einbau von 11 Stück Durchlässen aus GFK- Rohren DN 500,
- Befestigung von 12 Stück Grabenüberfahrten,
- Errichtung von 3 kleinen Staubauwerken (Holzspundwände)

## Planungsaufgabe:

- Umgestaltung des Entwässerungssystems für die Weiterführung der extensiven Grünlandnutzung mit natürlicher Vorflut + Anpassung der Infrastruktur

